

# 【保存版】 外国人採用の事前準備 ToDoリスト



- 外国人採用市場の最新動向
- 外国人採用の事前準備ToDoリスト
- はじめての外国人採用で押さえるべきポイント

# 目次

<b>01   はじめに</b>	1
<b>02   外国人採用市場の最新動向</b>	2
<b>03   採用前にチェックしておきたいToDoリスト</b>	
• 外国人採用の基本知識	3
• 具体的な採用手法と手続き	4-5
• 法律・ビザの知識を得る	6
• 受け入れ準備を整える	7
<b>04   これだけは知っておきたい！</b>	
<b>はじめての外国人採用に活かせるポイント</b>	
• 応募が集まる求人票の作成ポイント	8
• 外国人雇用で使える助成金・補助金とは？	9
• 日本人と同様に雇用できる「身分系」とは？	10-11
• 外国人スタッフの定着に不安がある方へ	12-13
• 外国人採用についてより詳しく知りたい方へ	14

# はじめに

この度は『外国人採用の事前準備ToDoリスト』をダウンロードいただき、誠にありがとうございます。

労働人口の減少が進む日本において、人材確保は多くの企業にとって重要な課題となっており、外国人採用は有効な選択肢として注目されています。

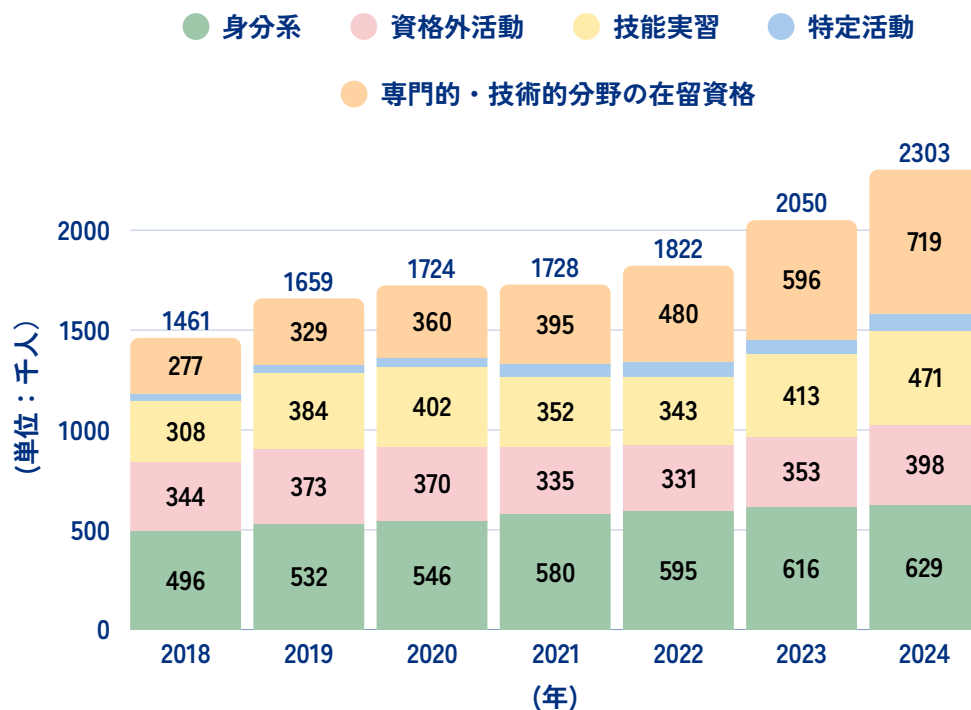
一方で、「何から始めるべきか」「どのように進めればよいか」といった不安から、採用に踏み出せない企業様も少なくありません。

本資料では、外国人採用を進めるうえで事前に確認すべきポイントをチェックリスト形式で整理し、あわせて市場動向や助成金・補助金、身分系在留資格についても解説しています。

貴社の外国人採用を円滑に進める一助となれば幸いです。ぜひご活用ください。



# 外国人採用市場の最新動向



参照：「外国人雇用状況」の届出状況まとめ（令和6年10月末時点）

ポイント

外国人労働者数は過去最多の**250万人**を超え  
若年層が中心に活躍

## 解説

.....

外国人を雇用している事業所数も**37万1,215所**と、全国的に広がりを見せている。

特に**20～30代の若年層**の割合が高く、即戦力・長期活躍が期待できる人材が多い。



# 外国人採用の基本知識

## 7選

外国人採用の目的・メリットの現場周知ができています

在留資格別の採用コストと在留期間を理解する

在留資格によって、  
従事する業務に制限があることを理解する

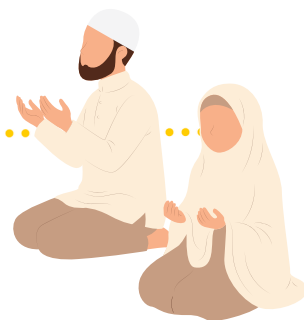
「**資格外活動許可**<sup>※</sup>」の制度を理解する

国や人種による差別は  
禁止されていることを理解する

徴兵制度に該当する場合は、  
雇用期間中に帰国する可能性があることを理解する

文化的・宗教的な配慮について理解する  
(ラマダンや礼拝など)

※ 留学生など、就労が認められていない在留資格であっても、  
許可が降りたら働くことができる制度があります。



# 具体的な採用手法と手続き

14選

- 採用の現状・要件・目標が明確である
- 採用担当者を決定する
- 採用予定人数を決定する
- 各採用媒体のメリット・デメリットを理解する  
(人材紹介会社、求人掲載媒体、自社採用など)
- 採用スケジュールを決定する
- 採用にかかるコストの試算と予算確保を行う
- 面接方式や面接回数などの選考フローを決める

# 具体的な採用手法と手続き

14選

求職者の国籍や性別を把握する

求職者の配偶者の有無や家族構成を確認する

求職者の日本語能力を  
書類や電話、面接を通じて把握する

求職者の実績やスキル、資格を確認する

求職者の学歴や職歴を確認する

求職者の勤務可能日数を確認する

助成金の受給要件を確認する

詳しくは9ページへ！

# 法律・ビザの知識を得る

# 8選

募集する在留資格で可能な仕事内容や期間を理解する

自社が、その在留資格を持つ外国人を雇用できる要件を満たしているか確認する

在留カードが偽造されたものではないか、就労可能であるか確認する

在留資格の変更では、「在留資格変更許可申請」の提出が必要なことを理解する

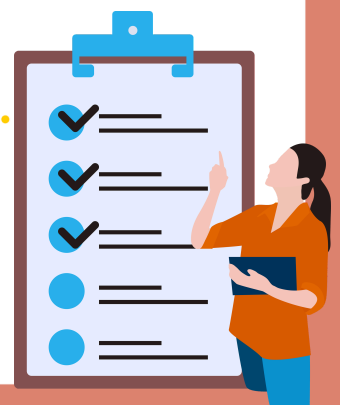
「外国人雇用状況届出書」について理解する

雇用形態に関わらず、受け入れ企業はハローワークに上の書類を提出しなければなりません。

不法就労助長罪を理解する

雇用契約書の内容は、外国人が理解できる言語や表現で記載する

自社で働いている日本人と同等以上の給与水準で雇用が可能か確認する



# 7選

## 受け入れ準備を整える

- 生活に必要な契約を結ぶ際のフォロー方法を理解する**  
(例：銀行などの金融機関や電気などのライフライン)
- 日本語学習の機会を提供できる環境を整備する**
- 定期的な面談を実施して不安を取り除く**
- 日本生活に必要なルール・マナーや  
金融機関・医療機関などの利用方法を説明する**
- 外国人にも理解できる言語で  
マニュアルや掲示物を用意する**
- 日本人社員に、  
外国人労働者を受け入れる注意点を説明する**
- 外国人労働者の住環境の確保・支援について  
検討する**



＼ 自社で求人を作成する企業様向け ／

## 応募が集まる求人票の作成ポイント

### 仕事内容：

- 簡単な日本語を用いる
- 働いている姿がイメージできるように詳細に記載する

### 応募資格：

- 求める日本語のレベルを記載する  
(日常会話レベル,ビジネスレベル/ひらがな・漢字の読み書きができるなど)
- 求める在留資格を記載する  
(身分系/資格外活動/就労ビザ)
- 必要な資格や経験を記載する  
(運転免許や過去の勤務経験など)
- 給与を記載する  
(交通費支給の有無,昇給の有無も記載する)
- 勤務日数・時間を記載する  
(勤務時間・休憩時間・時間外労働の有無・シフトの決定方法を記載する)
- 研修期間・試用期間を記載する  
(研修期間中の給与の変動の有無も記載する)
- 勤務地,勤務地までのアクセス方法を記載する
- 福利厚生を記載する
- 加入保険を記載する



外国人に「伝わる日本語を！」  
漢字にはふりがな、表現はやさしく

# 外国人雇用で使える 助成金・補助金とは？

事業の取り組みを支援するために国や地方自治体から支給される資金です。  
その中には外国人雇用を行う企業を対象とした支援もあります。



## 助成金の特徴

- 1. 返済不要**  
条件を満たせば、自由に使うことができる
- 2. 特定の目的に使用するという条件付きの支給**
- 3. 申請が必要**  
申請プロセスを通過し、審査に合格する必要がある

## 補助金の特徴

- 1. 特定の目的に使用するという条件付きの支給**
- 2. 支給額の一部負担**  
総費用の一部を支給するが多い
- 3. 審査と報告義務**  
補助金を申請する際には事業計画や予算書を提出し  
厳格な審査を受ける  
※補助金支給後も定期的な報告が必要

日本人と同様に雇用できる！

## 「身分系」の在留資格とは？

在留資格

身分系

一切の  
制限なし

特定技能

就労制限  
あり

留学・家族滞在

28h/週  
就労可

在留資格	永住者 日本人の配偶者等 永住者の配偶者等 定住者	特定技能 (1号・2号)	留学 家族滞在
就労	就労制限なし 転職可	就労制限あり 転職可	就労不可 (原則)
特徴	雇用手続きも 比較的簡単で、 日本人雇用とほぼ同じ	全16分野 1号：最大5年まで 2号：上限なし	「資格外活動許可」 原則28h/週の就労可能

### 身分系を採用するメリット



面倒な手続きが不要



居住の準備不要



時間制限&活動制限がない



比較的日本語レベルが高い



信頼性が高い



不法就労リスクを低減

# 身分系の採用は、 日本人とほぼ同じ手順です。

入社時に必要な手続きは  
日本人雇用時の手続き + 「外国人雇用状況届出」のみ！



弊社Webサイトでは、  
【雇用形態別】外国人採用の必要書類  
を詳しく解説しています。



外国人スタッフの定着にお悩みの方向け

# Guidableオペレーションのご紹介

## Guidableオペレーションとは？

Guidableオペレーションは業界最大級の外国人採用サービス、Guidableが展開する、新しい定着支援サービスです。

求人掲載や人材紹介にとどまらず、「採用・育成・定着・戦力化」までを包括的に支援する、新しい外国人採用のモデルを提供いたします。

## こんなお悩みがある方にオススメ

外国人採用を始めたけどスタッフがなかなか定着しない

教育など、どうマネジメントすればいいのかわからない

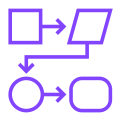
教育にかけられる時間と人手が足りない

## 特徴



### 現場で直接

店舗や工場での運営経験を有するGuidableの社員（Guidableサポーター）が現場にアサインされ、運営を密着サポートします。



### フロー構築

採用した外国人スタッフが早期に定着・活躍できるよう、教育体制や業務フローを、現場に合わせて一緒に設計・構築します。



### 環境づくり

多言語マニュアル導入などにより、言語や文化の違いによるすれ違いを減らし、外国人スタッフが安心して長く働ける環境を整備します。

## Q & A

**Q** 対応できる業種の種類は？

**A** 飲食業・小売業・物流業・製造業を中心に、現場作業や接客を伴う職種全般に対応可能です。

**Q** Guidable 社員（Guidableサポーター）が現場でどのように関与するのですか？

**A** Guidable の社員が現場にアサインされ、運営を学びながら以下をサポートします：  
・現場で通常業務を対応、オペレーション改善、応募獲得、面接、教育、管理、離職防止、多言語マニュアル作成など

## Guidableオペレーション

### 詳細・お問い合わせはこちら

詳細ページはこちら

詳細ページを見る ▶

お問い合わせはこちら

今すぐお問い合わせ ▶

電話でも受け付けております

**070-1300-1235**

受付：平日9:00~18:00

# 外国人採用について さらに詳しく知りたい方へ

Guidable

外国人採用を成功に導く  
ために気をつけることは？

## 外国人採用 ハンドブック

# SUCCESS

累計掲載企業数  
**4000**社  
突破

- >外国人採用の基本ルール
- >在留資格(ビザ)とは？
- >課題別おすすめ採用方法

ガイダブルジョブズ

本資料では、外国人採用における基礎知識を  
詳しく解説しています。